

## coocaa 55S6G

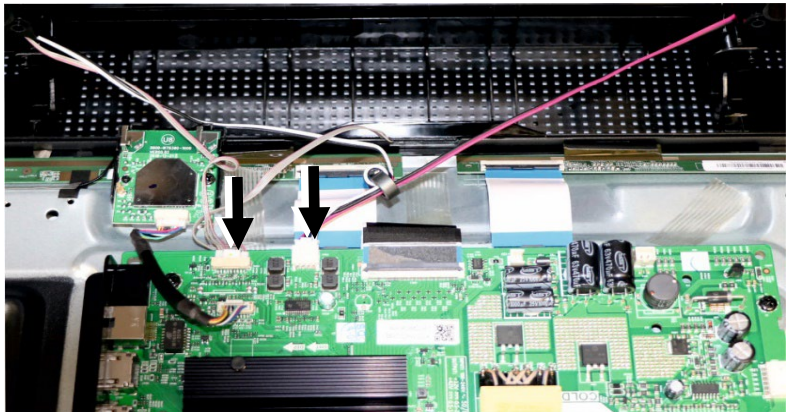
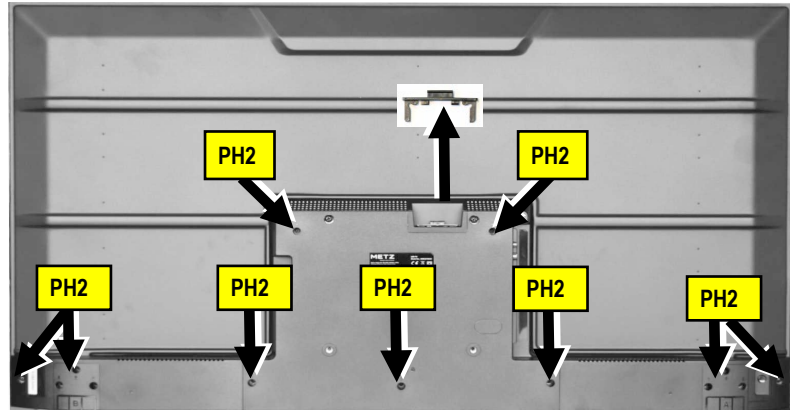
### Notwendige Werkzeuge:

#### Necessary tools:

Schraubendreher PH2  
Screw driver PH2



**Vor Entfernen der Rückwand  
Netzstecker ziehen.**  
**Pull out the mains plug before  
removing the rear panel.**



### 1 Demontage der Rückwand

- Schrauben mit einem Schraubendreher PH2 entfernen.
- Rückwand leicht anheben, Kabelklammern drücken und Kabel abziehen.

### 1 Disassembly the rear panel

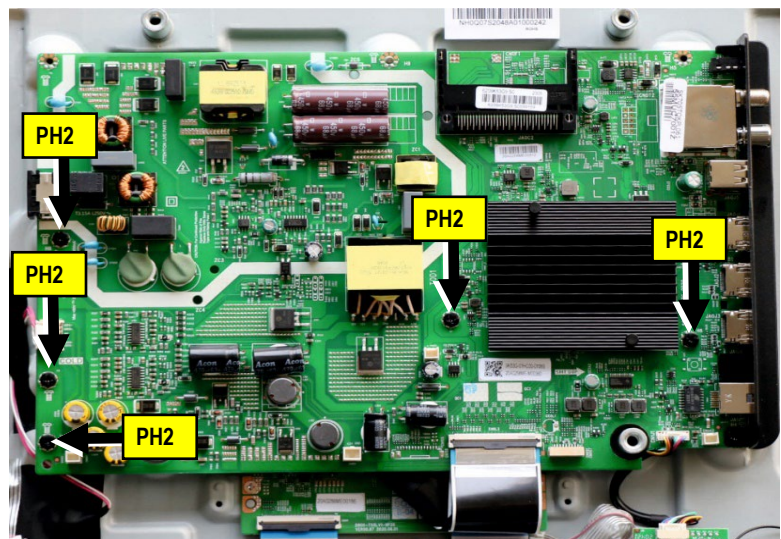
- Remove screws with a screw driver PH2.
- Lift the rear panel slightly, press the cable clamps and pull off the cable.

### 2 Demontage der Leiterplatten



**Elkos können Restladung  
enthalten.**  
**Elkos may contain residual  
charges.**

Schrauben mit einem Schraubendreher PH2 entfernen.



### 2 Disassembly of the printed circuit boards

Remove screws with a screw driver PH2.

