

coocaa 65S3N

Notwendige Werkzeuge:

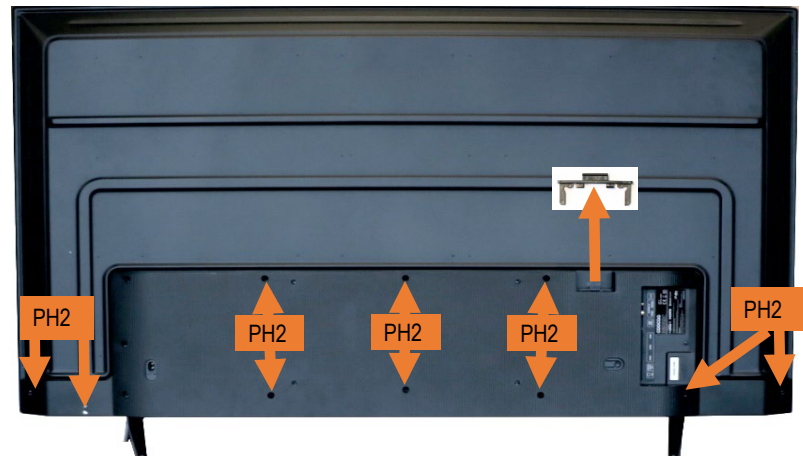
Necessary tools:

Schraubendreher PH2

Screw driver PH2



**Vor Entfernen der Rückwand
Netzstecker ziehen.
Pull out the mains plug before
removing the rear panel.**



1 Demontage der Rückwand

- Schrauben mit einem Schraubendreher PH2 entfernen.
- Laschen leicht aufbiegen und Rückwand gleichzeitig anheben.

1 Disassembly the rear panel

- Remove screws with a screw driver PH2.
- Slightly bend open the tabs and lift the rear wall at the same time.

2 Demontage der Leiterplatten



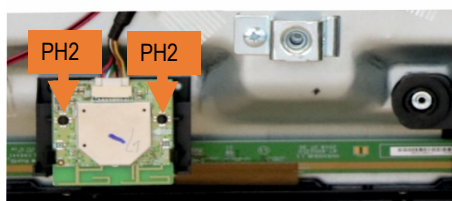
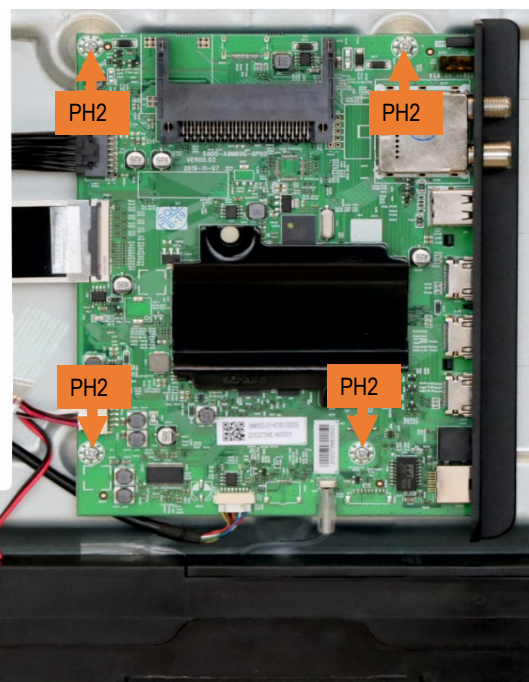
**Elkos können Restladung
enthalten.**

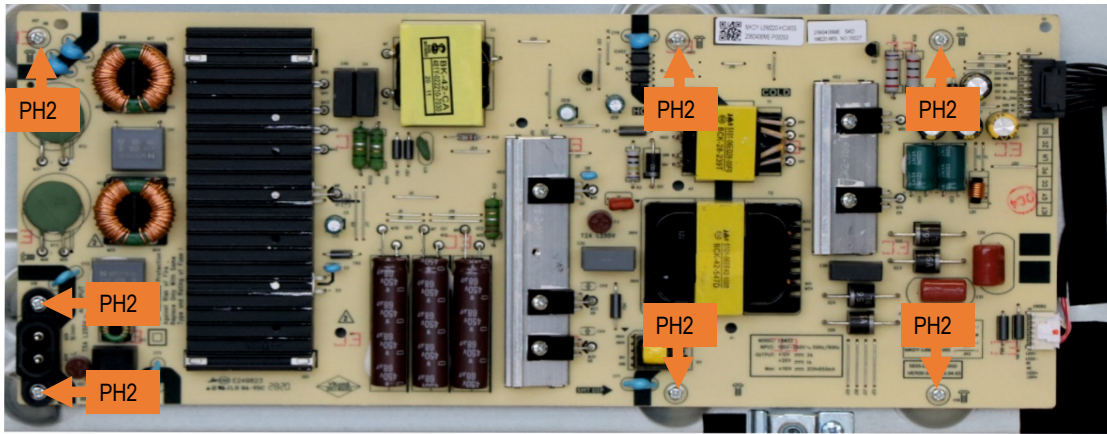
**Elkos may contain residual
charges.**

Schrauben mit einem Schraubendreher PH2 entfernen.

2 Disassembly of the printed circuit boards

Remove screws with a screw driver PH2.





2 Demontage der Leiterplatten

**Elkos können Restladung
enthalten.**

**Elkos may contain residual
charges.**

Schrauben mit einem Schraubendreher
PH2 entfernen.

2 Disassembly of the printed circuit boards

Remove screws with a screw driver
PH2.